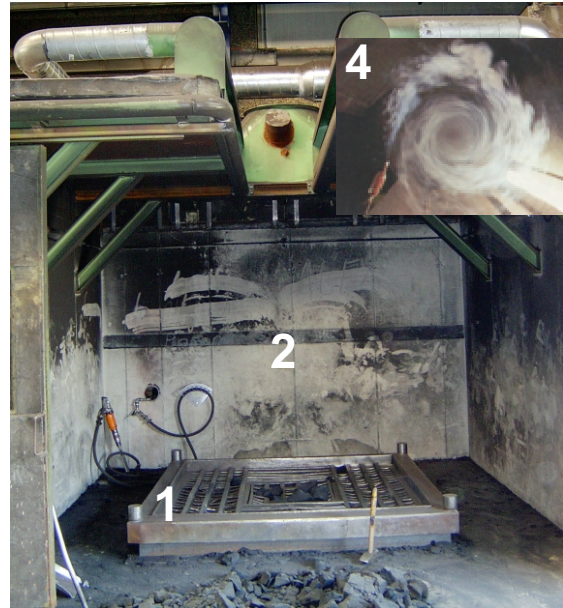


## Verfahren: Absaugung von Formsand in einer Gießerei



### Die Aufgabe

Beim Entformen von Aluminiumgussteilen entsteht Feinstaub, der zum Schutz von Mensch und Maschine abgesaugt werden muss.

Nach dem Erkalten des flüssigen Aluminiums werden Formkasten, Formsand sowie Gussteil mit einer Kranbahn in einer Kabine (2) auf einen Rütteltisch (1) abgelegt. Der Formkasten wird vom Bedienpersonal entfernt und der Formsand danach, falls notwendig, mit der Hand aufgebrochen.

Nach dem Einschalten des Rütteltisches (1) fallen die Grobanteile des Formsands nach unten in einen Trichter und werden aufgearbeitet. Lungengängiger Feinstaub steigt nach oben und muss abgesaugt werden.

Damit die Teile mit einer Kranbahn in die Kabine (2) und wieder heraus gebracht werden können, ist ein großer Schlitz in der Kabinendecke vorhanden.

Aus Platzgründen sollte die Filteranlage (3) im Freien aufgestellt werden.

### Die Lösung

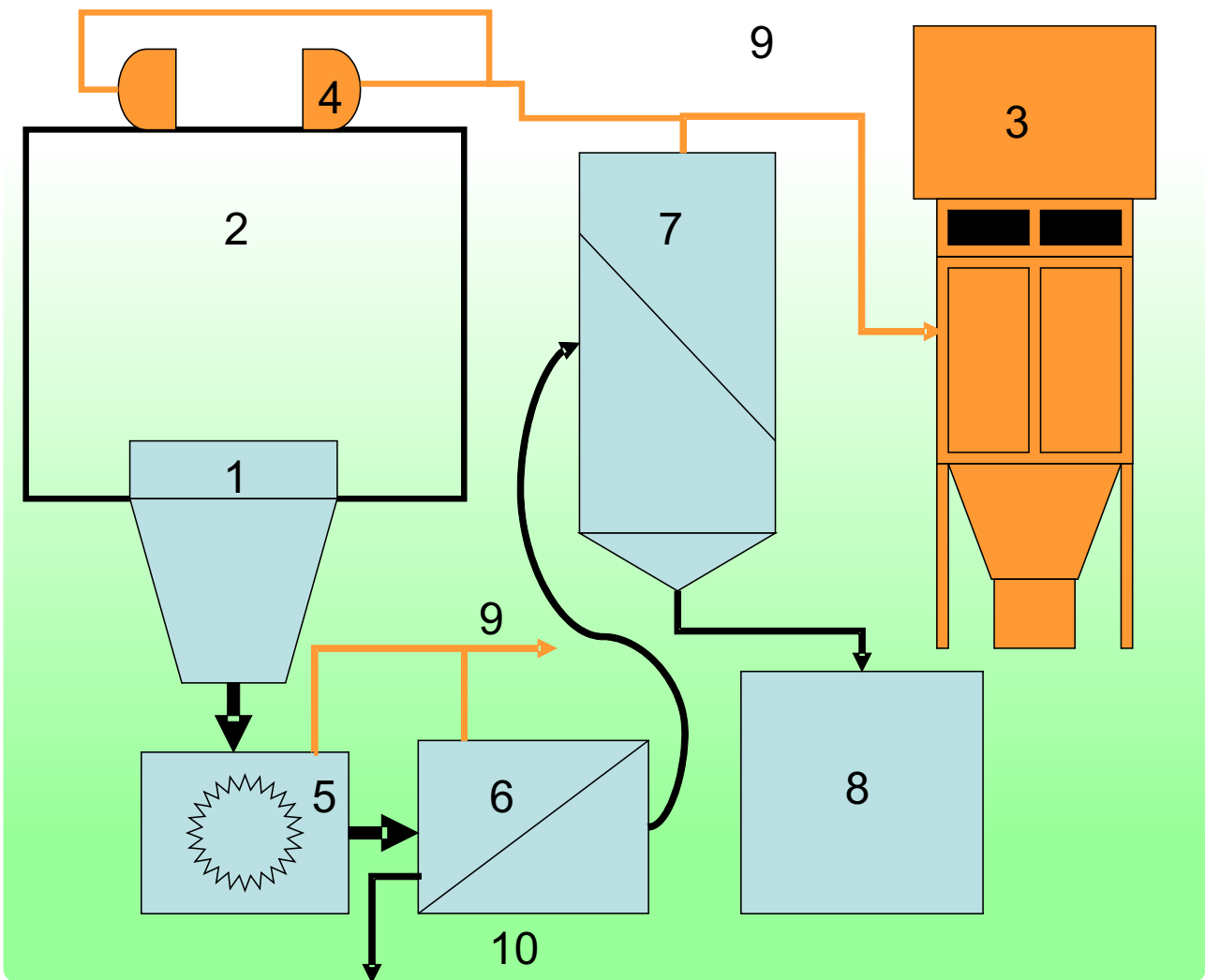
#### Herding® Filteranlage Typ HSL 1500-20/18 SB

Luftmenge: 13.000 m<sup>3</sup>/h  
Schalldruckpegel: < 75dB(A)

#### Vorteile:

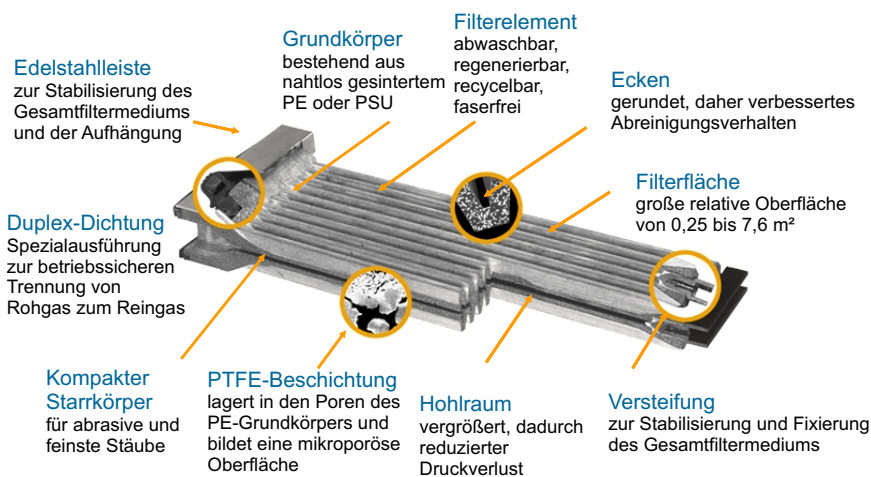
- ⇒ Zuverlässige und wirtschaftliche Abscheidung der Feinstäube durch Einsatz des Herding® Sinterlamellenfilters
- ⇒ Sehr hohe garantierte Standzeit des Filtermediums durch konsequente Oberflächenfiltration
- ⇒ Gleichbleibende Absaugeluftmenge durch sequenzielle Abreinigung der Filterelemente während des Saugbetriebs
- ⇒ Einsatz einer Imtech-Drallhaube (4) zur optimalen Stauberfassung an der Kabinendecke
- ⇒ Mit dieser Absaugtechnik können auch sehr große Öffnungen sicher abgedeckt werden. Nach oben steigender Feinstaub wird zu fast hundert Prozent erfasst und kann somit nicht in den Arbeitsbereich gelangen

## Absaugung von Formsand in einer Gießerei



- 1 Rütteltisch
- 2 Arbeitskabine
- 3 Filteranlage
- 4 Drallhaube zur Stauberfassung
- 5 Brecher

- 6 Siebanlage
- 7 Windsichter
- 8 Sandbunker
- 9 Absaug-Rohrleitung
- 10 Grobkorn / Abfall



Herding GmbH Filtertechnik  
August-Borsig-Str. 3  
92224 Amberg

Telefon: +49 (0) 9621 / 630-0  
Telefax: +49 (0) 9621 / 630-120  
info@herding.de  
www.herding.de